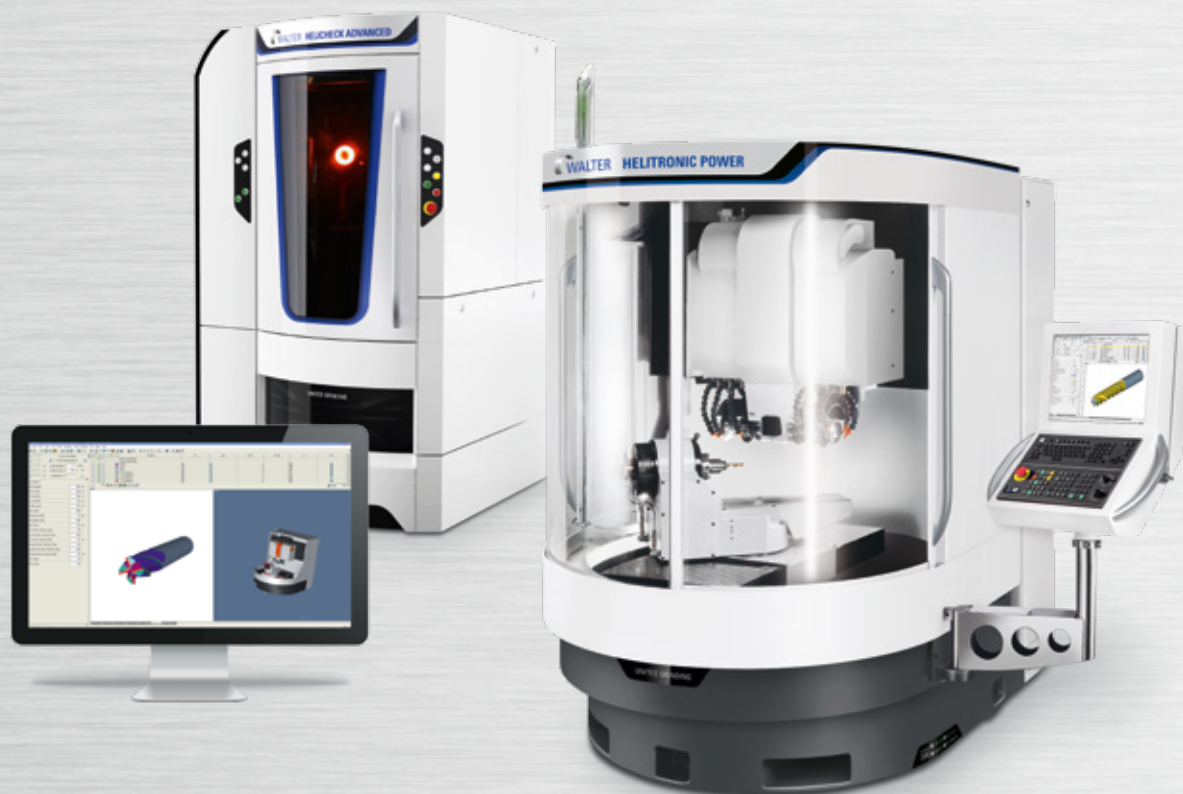


WALTER INFO 16/2018

SCHLEIFNETZWERK HELINET ECO/PRO

Höchste Effektivität und Produktivität
durch das Netzwerk für HELITRONIC und HELICHECK



Nutzen

Die Vernetzung der WALTER Werkzeugschleif- und Messmaschinen mit HELINET ECO/PRO bietet zahlreiche Vorteile für die Fertigung: Einfache strukturierte Werkzeugverwaltung, regelmäßige automatisierte Datensicherung sowie einfache Echtzeit-Fernwartung. Alles in allem mehr Produktivität und Präzision im Produktions- oder Nachschärfbetrieb.

Optimierung des Datenhandlings und der Datensicherheit an HELITRONIC und HELICHECK

- Zentrale IDN Verwaltung
- Integriertes Datensicherungskonzept
- Schnelle Unterstützung über Remote Desktop
- Steigerung der Effektivität und Produktivität
- Intelligenter und flexibler Hardwareaufbau aus Industriestandard-Komponenten

Maschinenübergreifendes IDN Handling

Optimieren Sie Ihre Arbeitsabläufe durch einen flexiblen und schnellen Transfer von Identnummern. Alle Maschinentypen der HELITRONIC Baureihe ab HMC 500 Steuerung und alle WALTER Messmaschinen sind netzwerkfähig.

Datensicherheit im Netzwerk

Egal, ob individuell über Ihr Firmennetzwerk oder über externen Fileserver: Automatische Backups übernehmen das zeitnahe, zuverlässige und zentrale Absichern definierter Daten.

Service & Applikation Support via Teamviewer und VNC

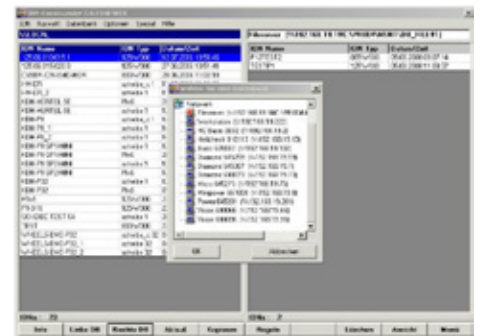
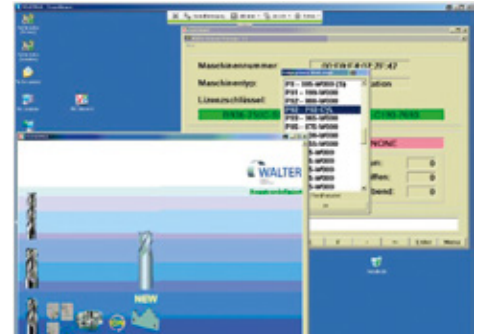
Wir nutzen heutiges IT-Know-how für Sie: Eine gesicherte Internetverbindung zu Ihrem Netzwerk ermöglicht eine schnelle und einfache Ferndiagnose Ihrer Maschinen. Sie steuern den Zugriff über Teamviewer durch ID- und Kennwort-Weitergabe.

Netzwerkoptionen

Gestalten Sie Ihr Netzwerk noch leistungsfähiger, indem Sie unsere FTC-Software integrieren. Diese ermöglicht in Verbindung mit einer WALTER Messmaschine die Online-Kompensation der Werkzeuggeometrie. Mit dem Softwarepaket P199 können Schleifscheibendaten von der Messmaschine an die Schleifmaschine gesendet werden. Durch die in das Netzwerk integrierten PC-Arbeitsplätze wird die Verfügbarkeit der Schleifmaschinen deutlich gesteigert.

Netzwerk Hardware

Vor der Installation definieren wir gemeinsam mit Ihnen die Hardware, wie Fileserver, Übertragungsmedien und Switches, passend zu Ihren Wünschen und Anforderungen. Die Inbetriebnahme und Einweisung wird abgerundet durch unsere übersichtliche Netzwerkdokumentation.



Bitte kontaktieren Sie uns für weitere Informationen:

Walter Maschinenbau GmbH
 Jopestr. 5 · 72072 Tübingen, Deutschland
 Tel. +49 7071 9393-0 · Fax +49 7071 9393-695
 info@walter-machines.com

